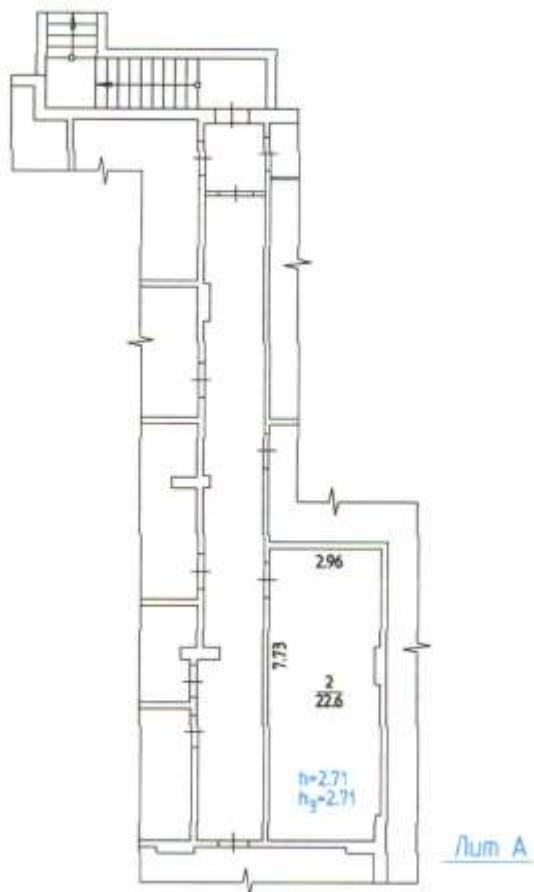
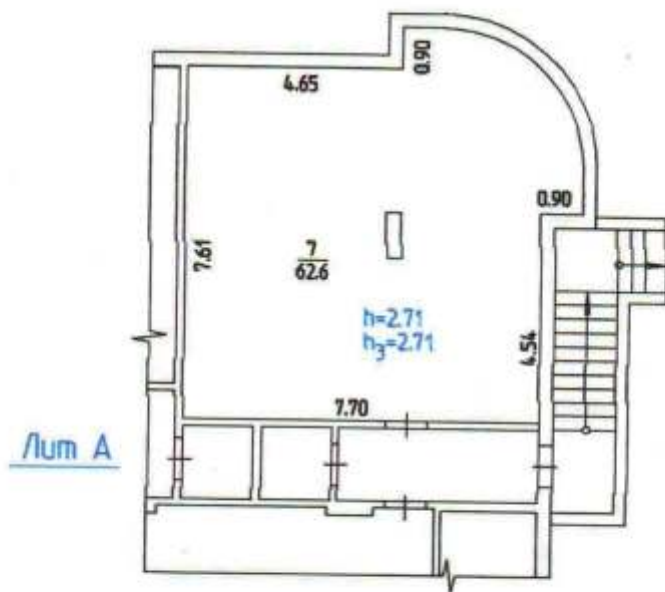


# ТЕХНИЧЕСКОЕ ПОДПОЛЬЕ



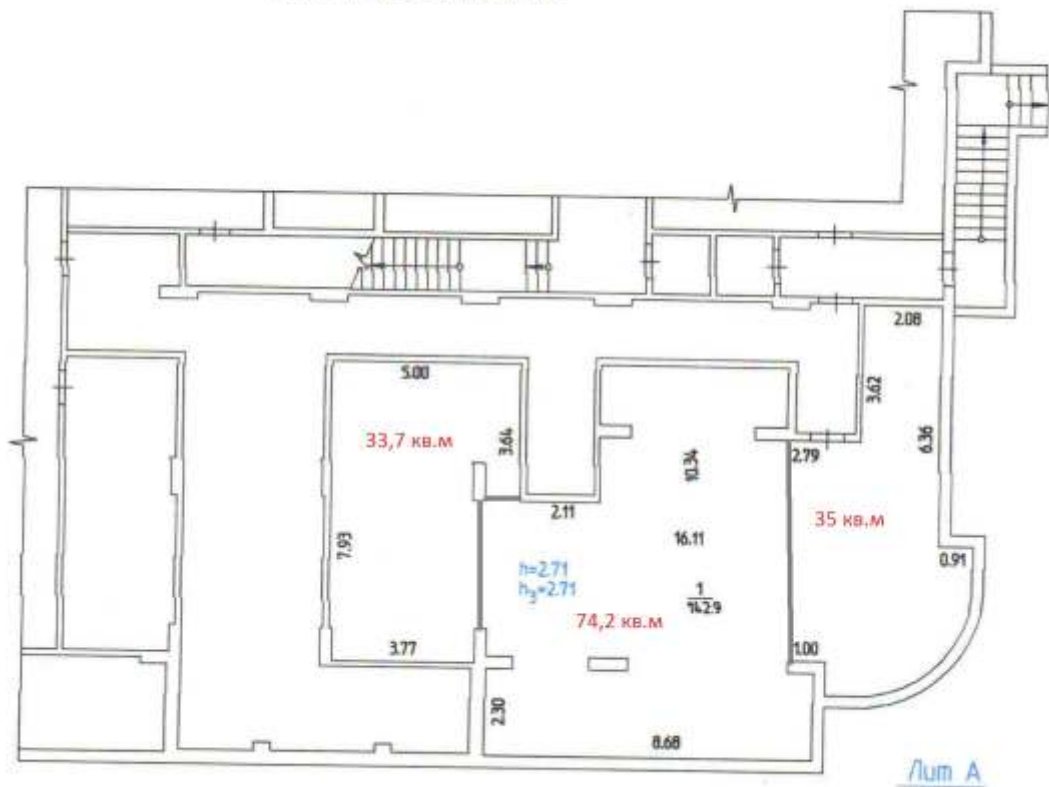
22,6 .

# ТЕХНИЧЕСКОЕ ПОДПОЛЬЕ



62,6 .

ТЕХНИЧЕСКОЕ ПОДПОЛЬЕ



142,9 .  
33,7 .  
74,2 .  
35 .